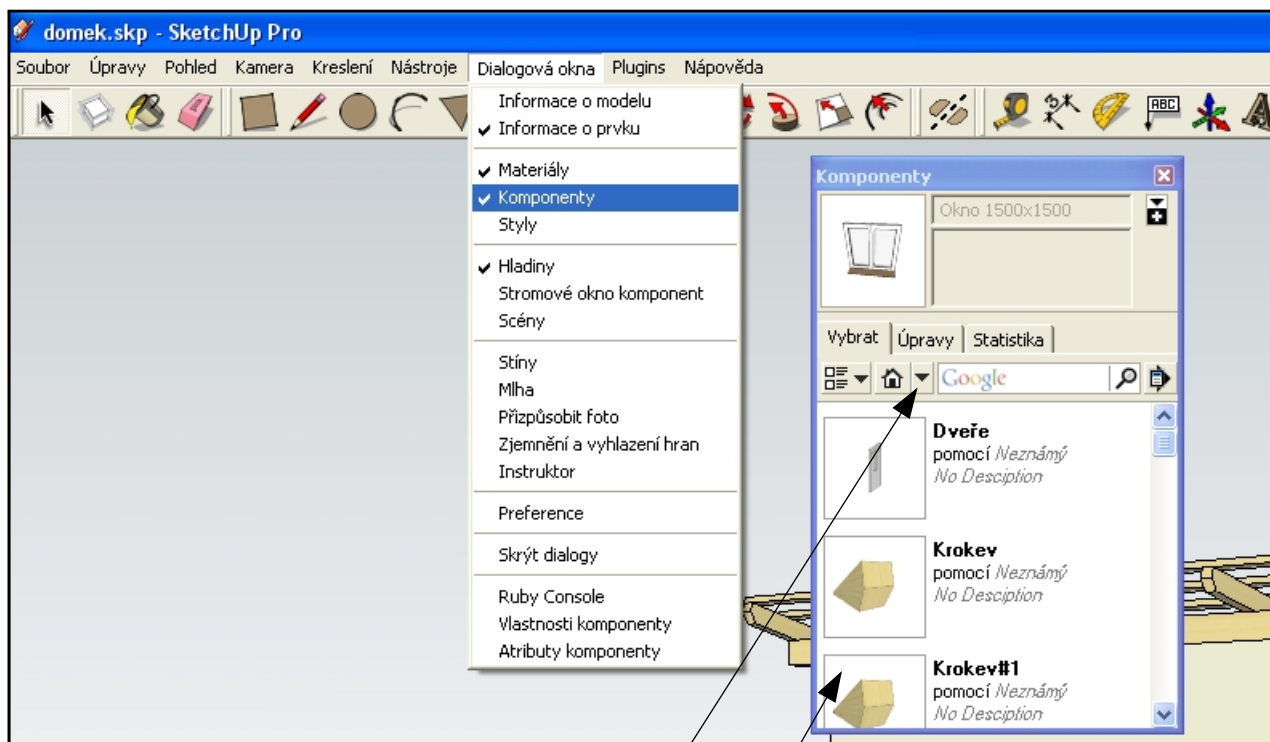


Usazení dveří a oken

Náš domek ještě nemá ani dveře a okna. V této lekci to napravíme a ukážeme si vložení komponenty z knihovny. Domek nebo spíše chata bude mít jen jedny vnější dveře a jedno okno. Pro názornost to ale jistě postačí.

Předpokládejme, že máme ve své knihovně potřebné komponenty oken a dveří. Knihovna komponent není nic jiného, než běžný adresář, který obsahuje modely v běžném formátu programu SketchUp. Při načítání komponenty do našeho modelu dojde k prostému importu jiného modelu do našeho aktuálního modelu.

Začneme tím, že otevřeme dialogové okno pro práci s komponentami.

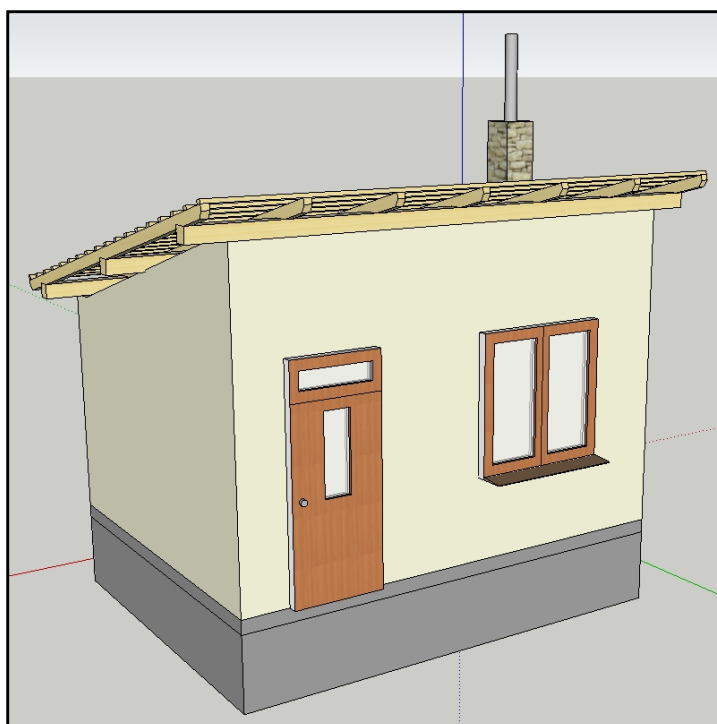


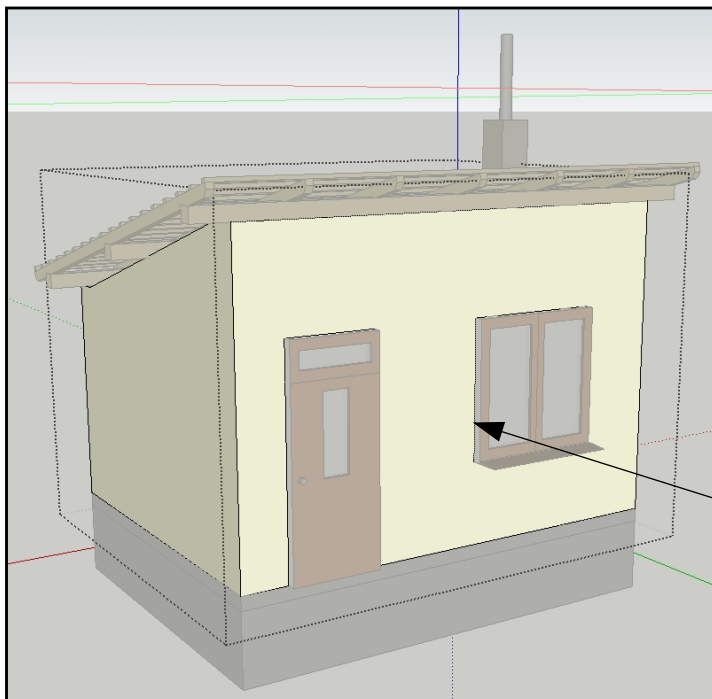
Zde otevřete nabídku knihoven

Zde vyberete komponentu

Z nabídky knihoven vybereme tu, která obsahuje potřebná okna a dveře. Tím se otevře seznam komponent v této knihovně. Vybereme si komponentu a usadíme přibližně na místo. Podle potřeby ji otočíme a přisadíme ke zdi. Posuneme ji na správnou pozici a výšku.

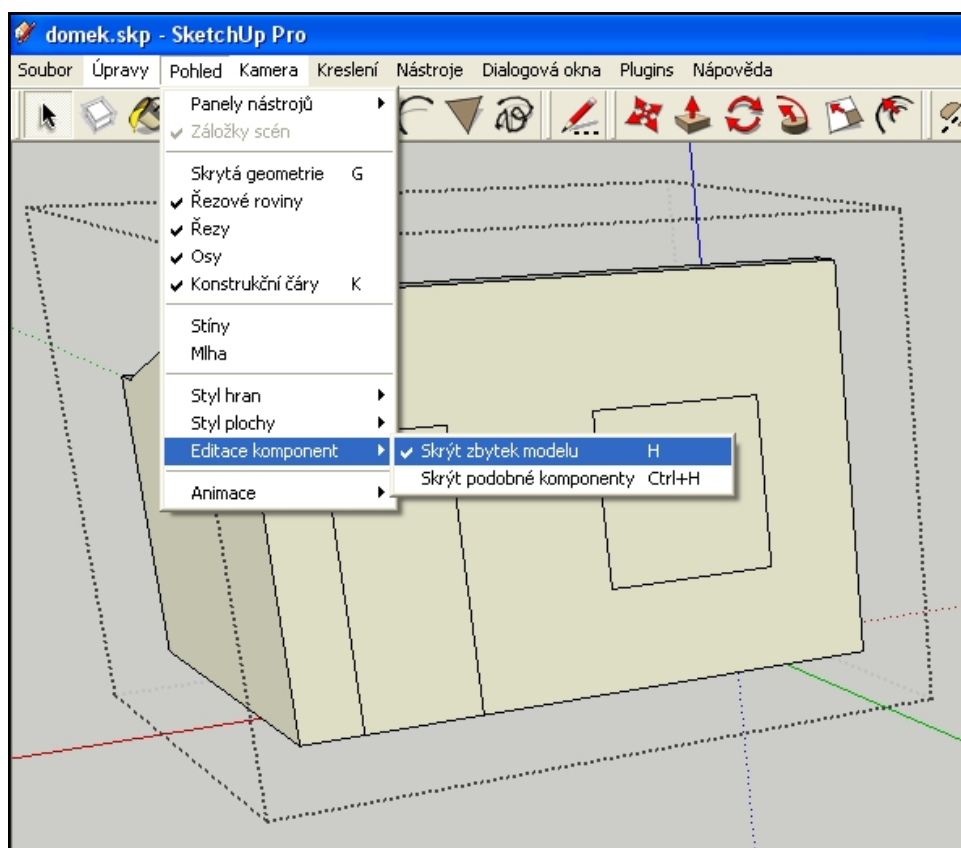
Definujeme novou hladinu s názvem třeba **Okna** a komponenty okno a dveře do ní vložíme. Je to důležité, protože za chvíli budeme potřebovat tyto komponenty skryt.



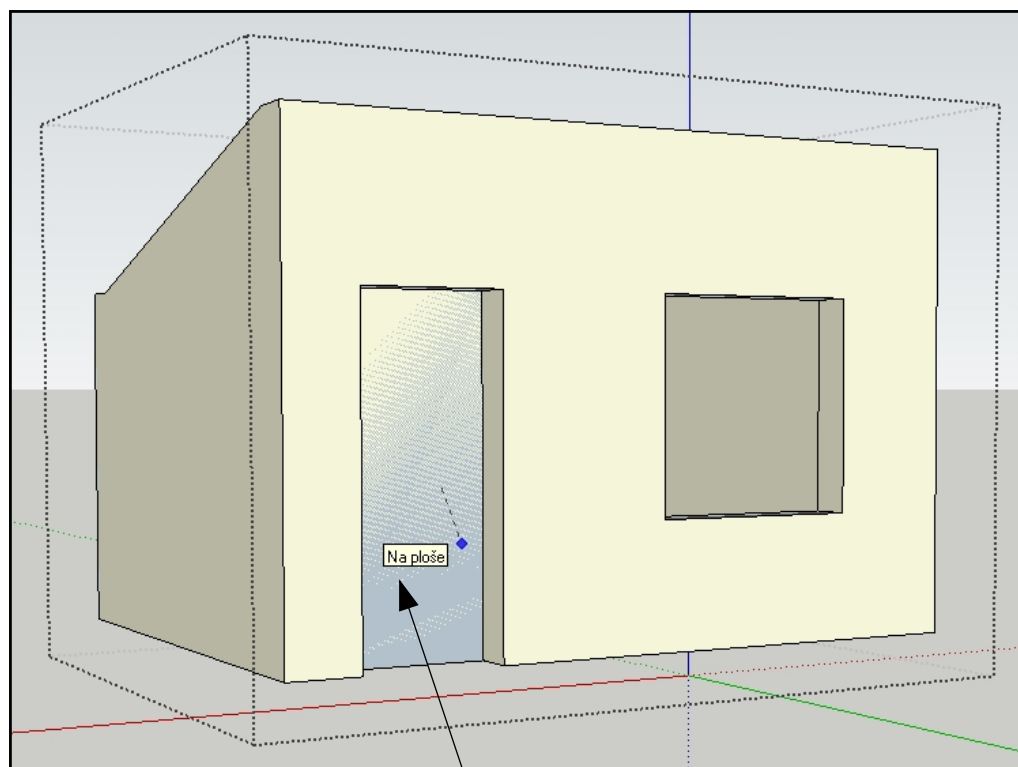


Vstoupíme do editace skupiny nosné zdi a dveře na zeď obkreslíme nástrojem **Tužka** nebo nástrojem **Obdélník**. Hladinu **Okna** nyní skryjeme, aby se nám komponenty nepletly do naší další operace. Stejného účinku dosáhneme také tím, že potlačíme zobrazení zbytku modelu při editaci komponent. Tuto možnost ilustruje obrázek dole.

Obrys okna a dveří obkreslíme na zeď.



Potlačením zobrazení komponent způsobí, že nyní vidíme, jak jsme obkreslili na zeď obrysy okna a dveří. Je-li vše nakresleno správně, můžeme přistoupit k "protlačení" zdi, čímž se vytvoří ve zdi otvor. Budeme k tomu potřebovat pouze nástroj **Tlačit/Táhnout**.



Nakonec potlačené zobrazení opět uvolníme a dveře s oknem posuneme směrem do zdi. Tím máme usazení dokončeno.

Nástrojem **Tlačit/Táhnout** zatlačte na plochu dveří, dokud se neobjeví hlášení **Na ploše**. V tomto okamžiku tlačítko myši uvolněte a plocha by měla zmizet.



Závěr

Náš domek se po této lekci opět přiblížil svým vzhledem ke konečnému stavu. Věřím, že se vám dílo daří a začínáte věřit, že nebude problém nakreslit třeba reálný rodinný dům.