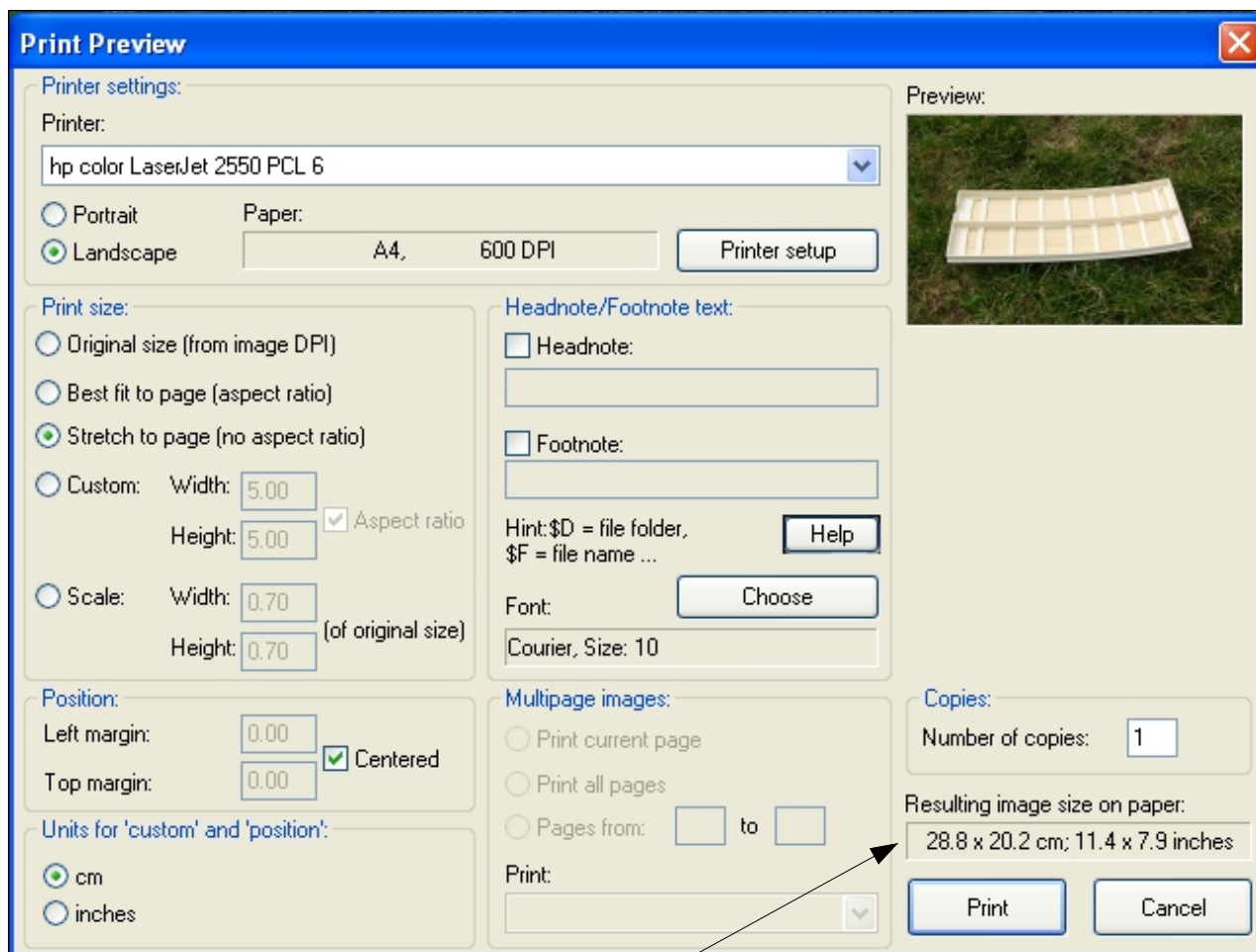


Tisk v měřítku

Kreslicí program SketchUp by byl jen bezúčelnou hračkou, kdyby nebyla možnost výsledek kreslení použít prakticky. Mezi typické úlohy praktického využití 3D modelu je tisk v měřítku. Potřebujeme-li vytisknout plány, šablony nebo nápisy, nutně to musí být tisk v nějakém přesném měřítku (nejčastěji 1:1). Po důkladném prozkoumání možností programu se může zdát, že jediný způsob tisku 1:1 nebo v jiném měřítku je možný přes export do formátu DXF a následný tisk v nějakém jiném CAD programu. Takový tisk vyhoví sice pro plány a šablony, ale pro barevné tisky již nikoliv, protože export do DXF zachová jen hrany. Existuje však i jiný způsob, jak tisknout v měřítku, který je popsán v této krátké lekci.

Pro tisk obrázků z programu SketchUp budete potřebovat spolupráci jiného programu a to sice nějakého běžného editoru obrázků. Já používám freeware editor InfranView. Na mých stránkách www.mikac.cz najdete odkaz na jeho stažení. Popis metody tisku bude popsán pro tento editor.

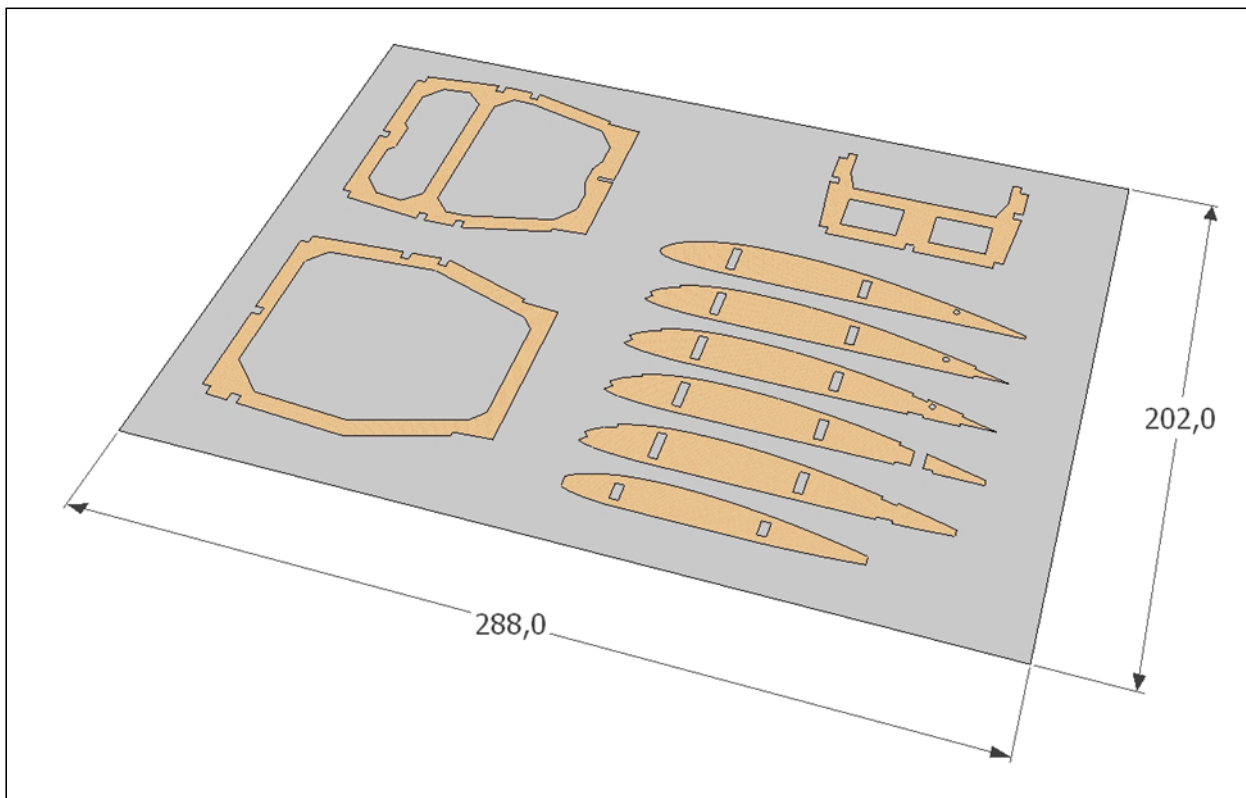
Otevřete program InfranView a v něm otevřete jakýkoliv obrázek ve formátu JPG. V menu File zvolte funkci Print (tisk), čímž se otevře dialogové okno pro nastavení všech parametrů tisku. V tomto okně nastavte parametry tak, abychom zjistili maximální možný rozměr tisku. Nastavení je patrné z obrázku.



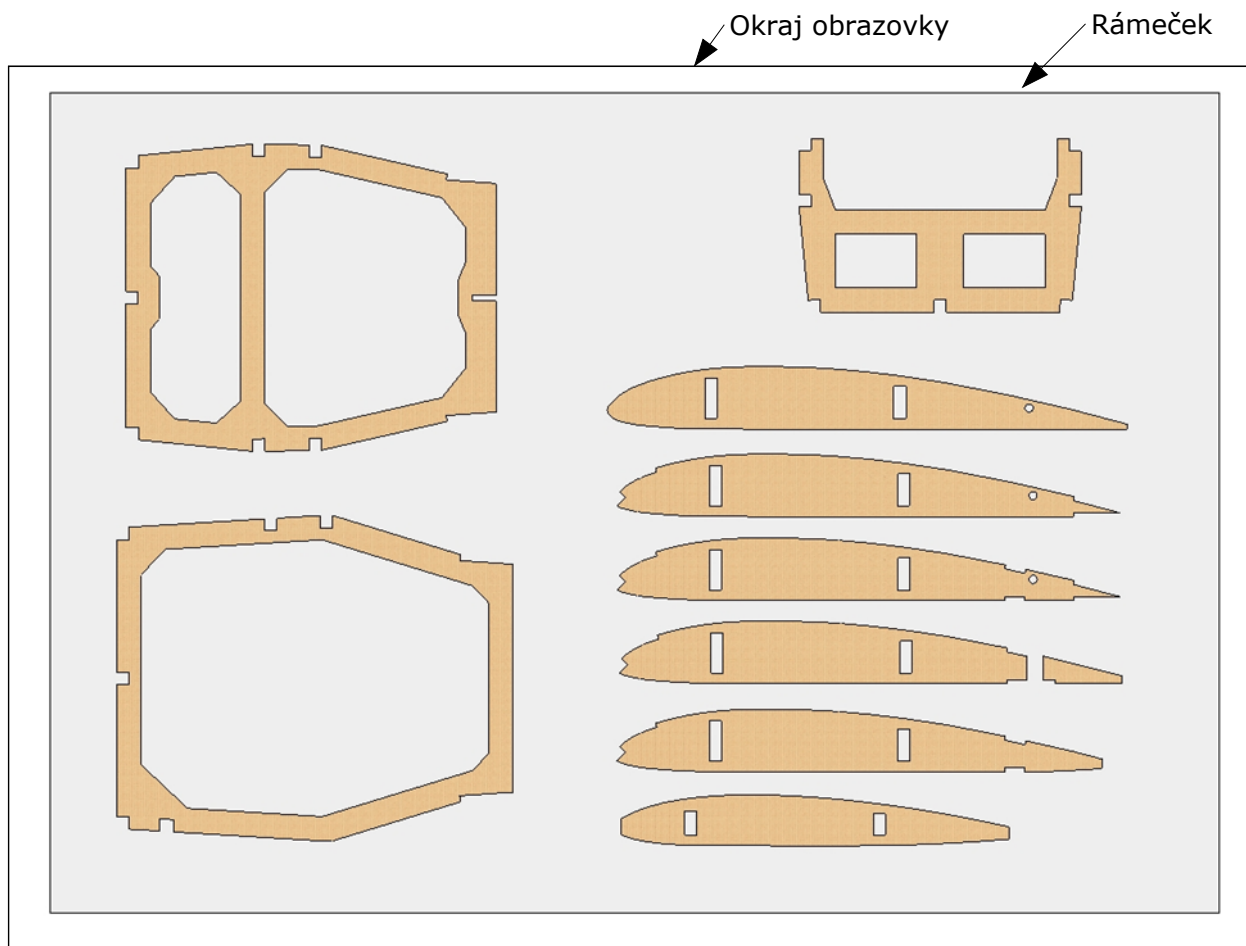
Maximální rozměr tisku

Nastavení tisku odpovídá tisku obrázku roztaženě přes celou možnou plochu tisku vaší tiskárny. Nebudete obrázek tisknout, pouze v pravém dolním rohu dialogu přečtete maximální rozměry tisku. Tuto hodnotu budete později potřebovat a proto si ji zapamatujte (nebo lépe zapište) a pak můžete již program InfranView zavřít.

Nyní si otevřete program SketchUp a v něm otevřete soubor, ve kterém máte objekty k tisku. V naší ukázce jsou to žebra křídla a přepážky trupu malého balzového modelu. Nakreslete si obdélník, který odpovídá maximálním rozměrům tisku vaší tiskárny a do něj umístěte vaše objekty k tisku například tak, jak to vidíte na obrázku.



V dalším kroku zvolte kolmý pohled na objekty a roztáhněte obraz na celou obrazovku. Situace bude vypadat jako na dalším obrázku.



Situaci na obrazovce nyní vyexportujte jako obrázek ve formátu JPG. Tento obrázek otevřete v editoru InfranView, orámujte kolem rámečku a ořízněte nástrojem Edit - Crop selection a uložte. Když nyní zvolíte Print (tisk) a zachováte parametry tisku zvolené v úvodu této lekce, vytisknete obrázek přesně 1:1. Překontrolujte tisk pro jistotu pravítkem a je hotovo. Udělejte si kávu a vychutnejte si ji společně s blaženým pocitem, že jste zvládli velmi užitečný tisk v měřítku.

Závěr

Pokud budete chtít tisknout v jiném měřítku, upravte náležitě rozměry rámečku. Například pro tisk v měřítku 1:2 nakreslete rámeček dvojnásobně větší (v našem případě by to bylo 576mm x 404mm).